



Innameprotocol

Alles over het inleveren van jouw
leaseauto en over de eindinspectie

Driessen
Mobility
lease

Alles wat jou beweegt.

Jouw leaseauto inleveren

Iedere leaseperiode loopt op een gegeven moment af. Om het proces van inname zo duidelijk mogelijk te maken, hebben wij dit innameprotocol opgesteld. Zo weet je precies wat je te wachten staat en worden verrassingen voorkomen.

Eindinspectie

Na inname wordt de algehele staat van de auto en de aanwezigheid van schades bepaald conform het innameprotocol. Het inspectierapport wordt opgemaakt door een externe partij die een onafhankelijke beoordeling kan geven.

In dit innameprotocol vind je voorbeelden van acceptabele en onacceptabele schades.

Proces inleveren leaseauto

Lever de auto schoon in

Zorg ervoor dat je de auto in goede staat inlevert. Dat wil zeggen dat zowel het interieur als het exterieur schoon moet zijn. Onder schoon verstaan we dat de auto door de wasstraat is geweest en het interieur met de stofzuiger is gereinigd.

Als jouw auto niet schoon is op de dag van inspectie en je laat de auto toch achter, wordt voor het reinigen van de auto een bedrag van €85,- ex BTW doorberekend. De bindende inspectie zal dan pas na het reinigen van de auto plaatsvinden.

Lever de auto compleet in

Alles wat bij de auto werd geleverd, moet ook weer worden ingeleverd. Denk hierbij aan:

- Hoofdsleutel, reservesleutel(s) en afstandsbediening(en);
- Onderhouds- en instructieboekje;
- Kentekendocumenten;
- Groene kaart;
- Geldig APK-bewijs (indien van toepassing);
- Pincodes van de radio, het alarm en de startblokkering;
- Radio en/of navigatiesysteem met (afneembaar) frontpaneel en/of CD/SD kaart;
- Reservewiel en/of de banden reparatie set en krik;
- De volledige nooduitrusting die bij het voertuig werd geleverd zoals EHBO-doos, gevarendriehoek etc.;
- Originele stoelen en hoofdsteunen;
- Hoedenplank of rol hoes;
- Wiel doppen of verloopnippel van de slotbouten van lichtmetalen velgen;
- Alle meegeleaste opties en accessoires zoals dakdragers, trekhaak etc.;
- Laadkabel(s) in het geval van een elektrische of hybride auto.

Verwijder persoonlijke bezittingen

Vergeet niet om al jouw persoonlijke bezittingen uit de auto te halen zoals cd's, kaarten, brillen, laadpassen en andere persoonlijke spullen. Controleer ook alle opbergruimtes, zoals de kofferbak, het handschoenenkastje, opbergruimtes in de deur, opbergruimtes achter de stoel en de opbergruimte onder de armsteun.

Wis persoonlijke informatie

Wis alle persoonlijke informatie die je hebt ingegeven in het navigatiesysteem van de auto. Denk hierbij aan ingevoerde en opgeslagen adressen en gekoppelde mobiele telefoons. Vergeet ook niet om het voertuig af te melden/te verwijderen indien je apps gebruikt zoals de Tesla-app en We Connect van Volkswagen.

Schade

Schades melden

Schades moeten zo spoedig mogelijk, maar uiterlijk binnen 24 uur gemeld worden bij Driessen Mobility Lease. Houd er rekening mee dat niet gemelde schades niet onder de dekking van de Hoofdovereenkomst of de Algemene Voorwaarden Private Lease van Driessen Mobility Lease vallen. Je kunt doorbelasting van extra kosten voorkomen door schades tijdig te melden.

Waardevermindering door schade

Onderstaande tabel geeft de waardevermindering als percentage van het schadebedrag weer naar rato van de leeftijd en kilometerstand van het ingeleverde voertuig.

	0 - 1 jaar	1 - 3 jaar	3 - 6 jaar	> 6 jaar
0 - 30.000 km	100	80	70	60
30.000 - 80.000 km	80	70	60	50
80.000 - 120.000 km	70	50	50	40
120.000 - 160.000 km	50	40	40	30
> 160.000 km	40	30	30	20

Acceptabele of onacceptabele schade?

Driessen Mobility Lease maakt onderscheid tussen acceptabele en onacceptabele schades. In dit innameprotocol vind je voorbeelden van acceptabele en onacceptabele schades. Onacceptabele beschadigingen moeten vóór inname bij ons gemeld zijn. Neem bij twijfel contact op met de afdeling schade via schade@driessenmobility.nl.

Deuken

Deukjes als gevolg van bijvoorbeeld parkeerbeschadigen worden gezien als acceptabel mits:

- Ze in diameter niet groter zijn dan 2 cm (2 euro muntstuk);
- Ze niet door de lak heen zijn;
- Ze niet gevouwen zijn;
- Het aantal niet groter is dan vijf per carrosseriedeel.

✓ Acceptabel



✗ Onacceptabel



Krassen en lakbeschadigingen

- Krassen en oppervlakkige beschadigingen die gepolijst kunnen worden en kleiner zijn dan 10 cm zijn acceptabel, tot een maximum van 3 per carrosseriedeel.
- Krassen door de lak heen die niet gepolijst kunnen worden en groter zijn dan 10 cm, dof gepoetste plekken en andere lakbeschadigingen zijn niet acceptabel.
- Beschadigingen aan de onderzijde van de kofferbakrand en de bovenzijde van de achterbumper zijn acceptabel, mits het maximaal vijf aparte beschadigingen betreft.
- Roest is niet acceptabel.
- Portierranden die licht beschadigd zijn tot een maximale afmeting van 8 cm zijn acceptabel. De randen mogen geen deuken of vouwen bevatten.

✓ Acceptabel



✗ Onacceptabel



Schaafplekken

- Schaafplekken op bumpers en carrosseriedelen zijn acceptabel mits de schraafplek in zijn geheel kleiner is dan 5 cm en niet breder dan 2 cm.
- Schaafplekken aan de onderzijde van de voorspoiler zijn acceptabel mits deze niet door de lak heen en polijstbaar zijn.

✓ Acceptabel



✗ Onacceptabel



Verkleuring / chemische inwerking

- Lakbeschadigingen door de inwerking van vogelpoep of andere (vloei-)stoffen zijn niet acceptabel.
- Kleurverschillen door ontstickering of ontlettering zijn niet acceptabel.

X Onacceptabel



Steenslagschade

- Steenslagschade kan bij personenauto's voorkomen op de gehele voorzijde en bij bedrijfswagen ook op de voorzijde van het dak.
- Steenslagschade op bumpers en carrossiedelen is acceptabel, mits het deel minder dan 25% is beschadigd.
- Steenslag met roestvorming is niet acceptabel.

✓ Acceptabel



✗ Onacceptabel



Velgen en wioldoppen

- Velgen en wioldoppen mogen niet vermist, gebroken en/of vervormd zijn.
- Niet acceptabel zijn: roestvorming, krassen, butsen of schaafplekken langer dan 10 cm en/of beschadigingen die niet aan de buitenrand van de velg zitten.

✓ Acceptabel



✗ Onacceptabel



Lichtunits

Schade aan de lichtunits is acceptabel, mits deze geen scheuren, breuken of krassen vertonen en de beschadiging kleiner is dan 10 cm.

✓ Acceptabel



✗ Onacceptabel



Spiegels

Schade aan de spiegels is acceptabel, mits deze geen scheuren, breuken of krassen door de lak heen (> 10 cm) vertonen.

✓ Acceptabel



✗ Onacceptabel



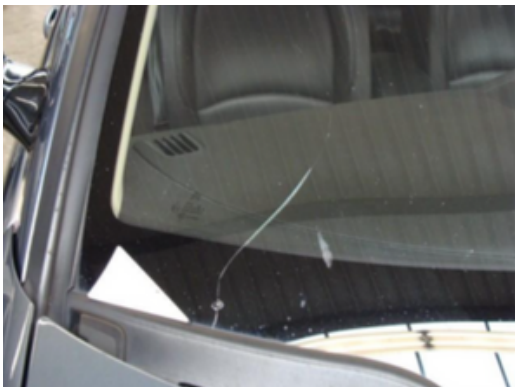
Glasschade

- Krassen op een ruit en scheuren in een ruit zijn niet acceptabel.
- Kleine beschadigingen in een voorruit (ster) zijn acceptabel, mits buiten het gezichtsveld.

✓ Acceptabel



✗ Onacceptabel



Bedrijfswagens

- Een laadvloer of betimmering moet grotendeels intact zijn. Een aantal kleine beschadigingen van een standaard laadvloer is acceptabel mits de laadvloer vlak is, geen grote gaten of diepe scheuren vertoont.
- Beschadigingen aan het interieurscherm van laaddeuren zijn acceptabel. Gaten zijn niet acceptabel.
- Beschadigingen aan metalen delen (zijwand, tussenwand en wielkuip) worden beoordeeld als een extern carrosseriedeel.

✓ Acceptabel



✗ Onacceptabel



Interieur

- Lichte beschadigingen op interieurdelen zoals de achterkant van de stoelen, de armsteun, de dorpel, de deurgrepen en het dashboard zijn acceptabel.
- Normale slijtage van onder andere het stuurwiel en de pookhoes zijn acceptabel.
- Gebroken of losse interieurdelen zijn niet acceptabel.
- Kapotte of ontbrekende knoppen en onderdelen zijn niet acceptabel.
- Krassen met opgekruld plastic zijn niet acceptabel.

✓ Acceptabel



✗ Onacceptabel



Bekleding

- Lichte vlekken die te verwijderen zijn met normale schoonmaakmiddelen zijn acceptabel.
- Slijtplekken door de bekleding heen, scheuren en brandgaten zijn niet acceptabel. Dit geldt ook voor de hemelbekleding van de auto.
- Milde slijtage door het gebruik zoals loslatende naden zijn acceptabel.

✓ Acceptabel



✗ Onacceptabel



Contact

Voor meer informatie over de inname en de eindinspectie van jouw leaseauto kun je contact opnemen met de afdeling schade via schade@driessenmobility.nl.

Driessen Mobility Lease

Hondsruglaan 87
5628 DB Eindhoven
040 - 26 46 515

*Driessen Mobility Lease is onderdeel van
Driessen Mobility.*